

HELIOTERPEN® SOUFRE

Fongicide de biocontrôle



HOMOLOGUÉ AVEC 50% DE
SOUFRE EN MOINS À L'HECTARE

**UNE PERFORMANCE
INÉGALÉE**

FORMULATION
LIQUIDE



HELIOTERPEN

HELIOTERPEN® SOUFRE

Fongicide de biocontrôle

UN DUO POUR DES PERFORMANCES INÉGALÉES

- > L'adéquation à la fois chimique et physique de deux composés dans une formulation liquide inédite :
 - soufre micronisé haut de gamme
 - terpènes de pin aux propriétés adjuvantes



- > **HELIOTERPEN® SOUFRE** bénéficie pleinement des propriétés des terpènes de pin :
 - Améliore la rétention
 - Pouvoir couvrant excellent
 - Résiste au lessivage en cas de pluie

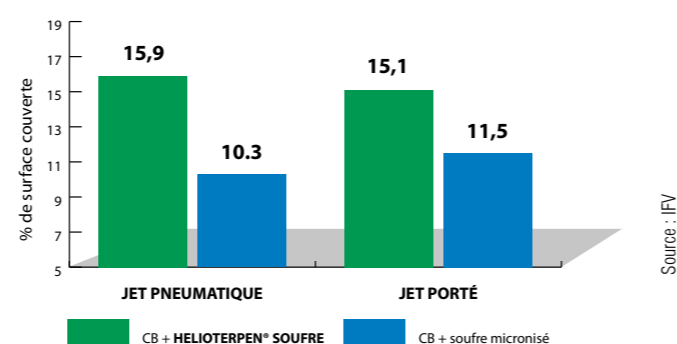


Cette association est à l'origine des performances toujours inégalées d'**HELIOTERPEN® SOUFRE** contre l'oïdium de la vigne :

- Efficacité largement démontrée
- S'intègre dans les stratégies de gestion des résistances
- Efficace à faible dose
- Sécurise les cadences de traitement

AUGMENTATION DE LA SURFACE COUVERTE SUR VIGNE

Capteurs sur face avant de la vigne traitée - Vigne artificielle pulvé Top Pneumatique 160 l/ha - Jet porté 200 l/ha
5250 g de S/ha pour chaque produit testé - CB = colorant bleu



LE MEILLEUR ANTI-OÏDIUM DE BIOCONTRÔLE

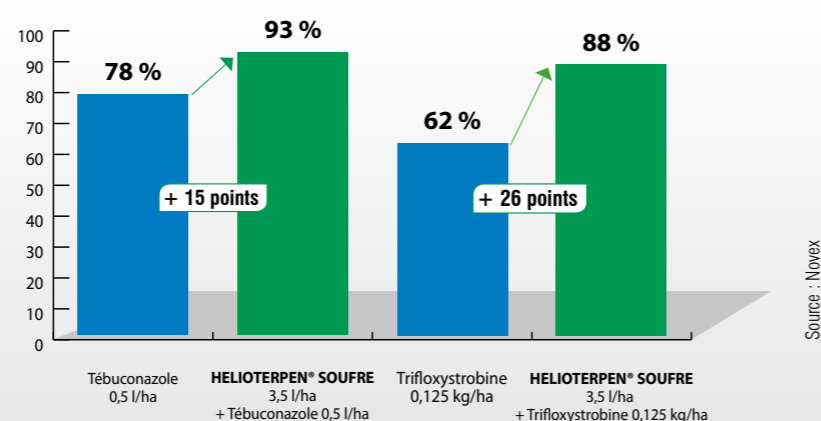
- > **HELIOTERPEN® SOUFRE** est particulièrement adapté dans une stratégie d'agriculture durable.
- > La formulation d'**HELIOTERPEN® SOUFRE** permet de bénéficier des avantages d'une pulvérisation haut de gamme.



DANS UNE STRATÉGIE CONTRE LES RÉSISTANCES, HELIOTERPEN® SOUFRE S'UTILISE EN SOLO OU EN ASSOCIATION

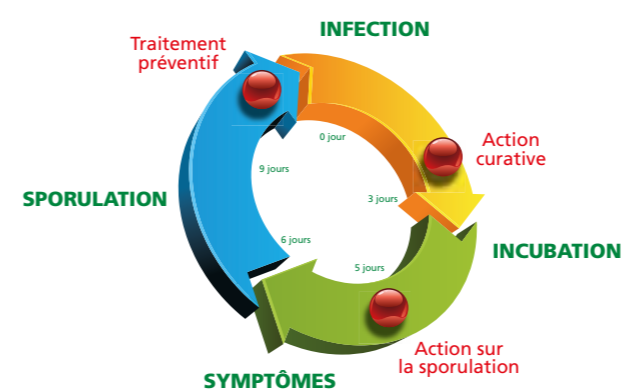
GAIN D'EFFICACITÉ SUR OÏDIUM EN ASSOCIATION

Notation sur grappes du 13/07
6 applications de BBCH 16 à 79, cadence de 7 à 14 jours
Volume : 150 litres - Témoin 79 %



LA 1ÈRE FORMULATION DE SOUFRE À EFFET ANTI-SPORULANT

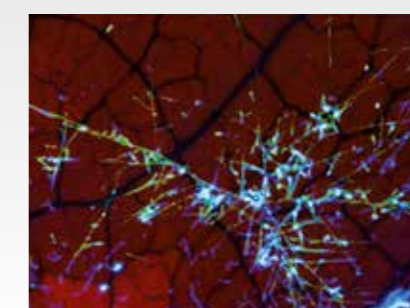
- > **HELIOTERPEN® SOUFRE** est la seule spécialité à base de soufre capable de freiner la sporulation d'*Erysiphe necator* (oïdium de la vigne) et de réduire le développement des conidies, lorsqu'il est appliqué 6 jours après l'infestation.
- > En cassant la progression du cycle, **HELIOTERPEN® SOUFRE** limite la propagation de la maladie.



DÉVELOPPEMENT DE LA MALADIE

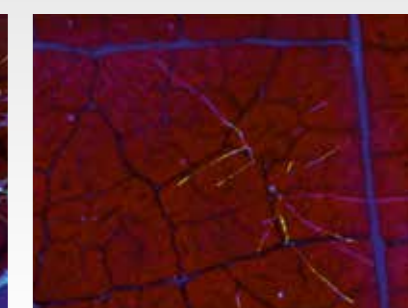
9 jours après infection, 3 jours après traitement de la vigne.

Soufre micronisé



Nombreux conidiophores et conidies fortement actifs.

HELIOTERPEN® SOUFRE

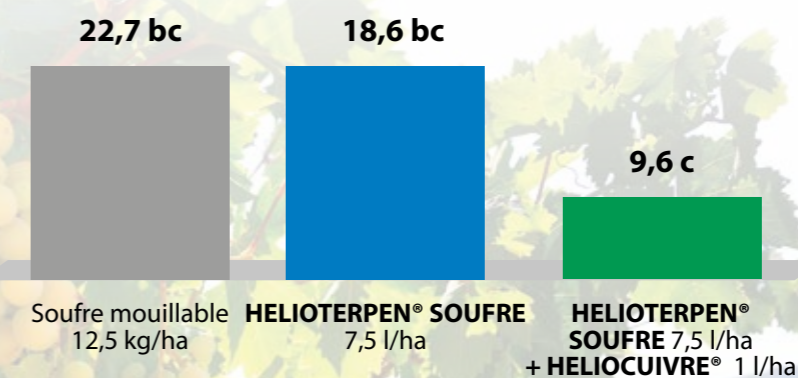


Rares filaments actifs. QUELQUES FILAMENTS MORTS.

UNE EFFICACITÉ ANTI-OÏDIUM RENFORCÉE GRÂCE À LA SYNERGIE HELIOCUIVRE® / HELIOTERPEN® SOUFRE

INTENSITÉ OÏDIUM SUR GRAPPES FORTEMENT DIMINUÉE

Témoin : Fréquence 100 % et Intensité 72,1 % - Cépage : Carignan - Volume eau : 200 litres



UNE FORMULATION LIQUIDE POUR UN USAGE PRATIQUE



- > Sa formulation liquide inédite confère à **HELIOTERPEN® SOUFRE** une grande facilité d'emploi :
 - préparation de la bouillie facilitée.
 - nettoyage et rinçage facile des bidons et de la cuve grâce à l'absence de dépôt.
- > **HELIOTERPEN® SOUFRE** limite également la formation de la mousse.

HELIOTERPEN® SOUFRE

Fongicide de biocontrôle



HELIOTERPEN® SOUFRE ET SA STRATÉGIE D'UTILISATION



Stade B
BBCH 03

Stade C
BBCH 05

Stade D
BBCH 09

Stade E
BBCH 13

Stade F
BBCH 53

Stade H
BBCH 57

Stade I
BBCH 65

Stade K
BBCH 75

Stade L
BBCH 77

Stade M
BBCH 81

OÏDIUM

HELIOTERPEN® SOUFRE® 2,5 à 5 L

HELIOTERPEN® SOUFRE 5-7,5 L

HELIOTERPEN® SOUFRE 5 à 7,5 L

HELIOTERPEN® SOUFRE EN ASSOCIATION DE 3,5 L à 5 L

Avec anti-mildiou et anti-oïdium

HELIOCUIVRE® 1 L + HELIOTERPEN® SOUFRE 3,5 à 7,5 L

ÉRINOSE

HELIOTERPEN® SOUFRE 7,5 L

CULTURE DE RÉFÉRENCE	CULTURES	CIBLE	DOSE MAXIMUM D'EMPLOI	NOMBRE MAXIMUM D'APPLICATIONS PAR AN
Vigne	Vigne	Oïdium	7,5 L/ha	12
	Vigne	Érinose	7,5 L/ha	4



Composition : 700 g/l de soufre + dérivés terpéniques issus du Pin.
Suspension concentrée (SC).

Homologation : Autorisation de vente en France n° 9000222.

Classement :

DANGER

H318 Provoque de graves lésions des yeux.

ZNT aquatique : 5 mètres - ZNCA : 20 mètres sur verger - DAR : 3 jours - DRE : 24 heures.

Écotoxicité : non classé.

Environnement :

Réduction des quantités de soufre apportées à l'hectare.

Produit utilisable en Agriculture Biologique conformément aux règlements CEE n° 834/2007 et n° 889/2008.

Contrôlé par Ecocert Intrants. Inscrit sur la liste de biocontrôle.

Recommandations d'emploi :

Agiter et verser HELIOTERPEN® SOUFRE en premier dans la cuve du pulvérisateur à moitié remplie d'eau tout en maintenant l'agitation, puis finir le remplissage. Avant chaque application, nettoyer soigneusement pour s'assurer qu'il ne reste aucun résidu de la préparation précédente. À la fin de chaque application du produit, l'intégralité de l'appareil (cuve, rampe, circuit, buses...) doit être rincée à l'eau claire et en utilisant un produit de nettoyage adapté. En condition de fortes chaleurs, appliquer HELIOTERPEN® SOUFRE le matin. Si les températures supérieures à 28-30 °C sous abri persistent dans les 24 heures, ne pas utiliser HELIOTERPEN® SOUFRE. Ne pas mélanger HELIOTERPEN® SOUFRE avec les huiles ou des produits contenant des huiles minérales.

Arboriculture et maraîchage : traiter à une dose de 2,5 l à 6 l/ha et à une cadence de 7 à 10 jours selon la vitesse de croissance, la sensibilité de l'espèce, le stade du traitement et le contexte parasitaire. Dans le cas de la tavelure sur pommier, traiter entre 2,5 l et 5 l/ha maximum. Pour une efficacité optimale, utiliser HELIOTERPEN® SOUFRE dans une stratégie de traitement préventif.



PRODUIT POUR LES PROFESSIONNELS : UTILISEZ LES PRODUITS PHYTOPHARMACEUTIQUES AVEC PRÉCAUTION. AVANT TOUTE UTILISATION, LISEZ L'ÉTIQUETTE ET LES INFORMATIONS CONCERNANT LE PRODUIT.



CS 60030 - 40260 Castets
Tél. 05 58 55 07 00 - Fax 05 58 55 07 07
E-mail : actionpin@action-pin.fr
Internet : www.action-pin.fr



ACTION PIN agit pour la gestion durable des forêts ; le papier choisi pour ce document utilise des fibres de bois certifiées en provenance de forêts gérées selon les principes de Développement Durable.



ONYX Communication - 12/2019.09